

GENOTIPO KELL PRENATAL

FECUNDITAS
INSTITUTO DE MEDICINA REPRODUCTIVA
AFILIADO A LA FACULTAD DE MEDICINA DE LA UBA
WWW.PGD-FECUNDITAS.COM

- J. MICMAN
- I. PRIMOST
- F. GISMONDI
- N. NEUSPILLER
- R. COCCO



1

INTRODUCCIÓN:

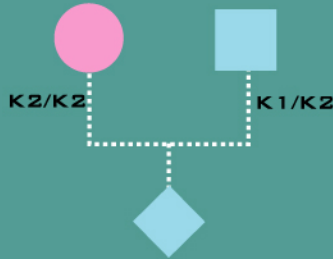
EL GRUPO KELL K1 ES UNO DE LOS SISTEMAS ANTIGÉNICOS DE LOS GLOBULOS ROJOS COMPARABLE EN IMPORTANCIA AL GRUPO RH. AMBOS POR INCOMPATIBILIDAD MATERNO-FETAL PUEDEN OCASIONAR ENFERMEDAD HEMOLITICA EN MADRES SENSIBILIZADAS (PRESENCIA ALELO K1 FETAL EN MADRES K2/K2)
EL ALELO K1 ESTÁ PRESENTE EN EL 9% DE LA POBLACIÓN.



2

OBJETIVOS:

REALIZAR PGD DEL GRUPO KELL EN UNA MUJER K2/K2 SENSIBILIZADA CON UNA PÉRDIDA FETAL POR HIDROPS FETALIS.



COMO LA PAREJA LOGRÓ EL EMBARAZO PREVIO AL PGD SE CONVIRTIÓ EN UN DIAGNÓSTICO PRENATAL CONVENCIONAL DE UNA GESTA GEMELAR



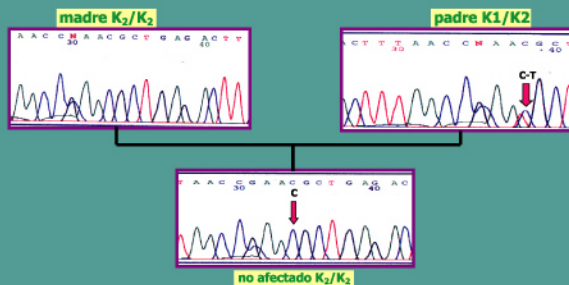
3

MÉTODOS:

DIGESTIÓN ENZIMÁTICA



SECUENCIACIÓN AUTOMÁTICA



RESULTADOS:

4



CON EL MÉTODO DE DIGESTIÓN ENZIMÁTICA SE DOCUMENTÓ QUE LOS GEMELOS TENÍAN LAS MISMAS BANDAS QUE LA MADRE (K2/K2).
CON LA SECUENCIACIÓN AUTOMÁTICA SE OBSERVÓ CLARAMENTE QUE LOS GEMELOS NO TENÍAN LA SUSTITUCIÓN LA SUSTITUCIÓN DE CT PRESENTE EN EL PADRE.

CONCLUSIÓN:

AMBAS TÉCNICAS FUERON ÚTILES EN EL DIAGNÓSTICO PRENATAL DE GRUPO KELL.